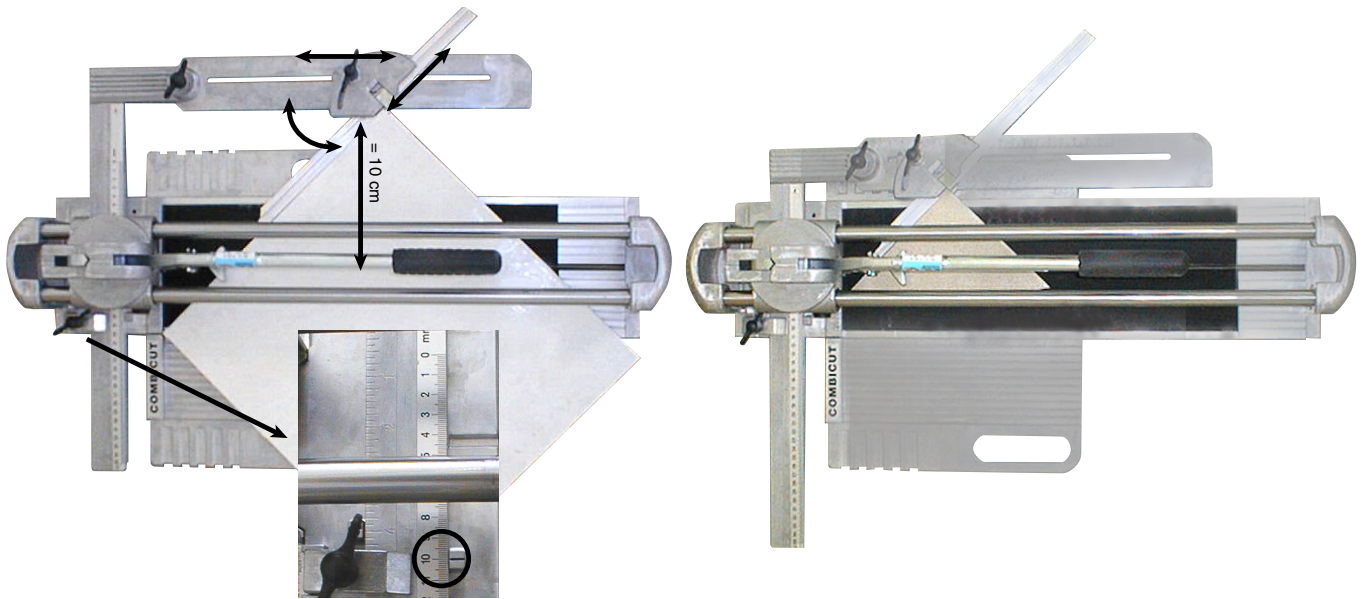


DIAGONALWINKEL
DIAGONAL-ANGLE
ÉQUERRE-DIAGONALE
SQUADRO-DIAGONALE

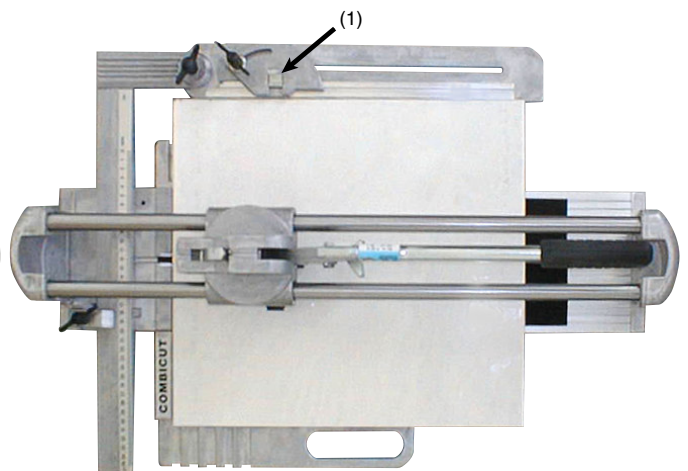
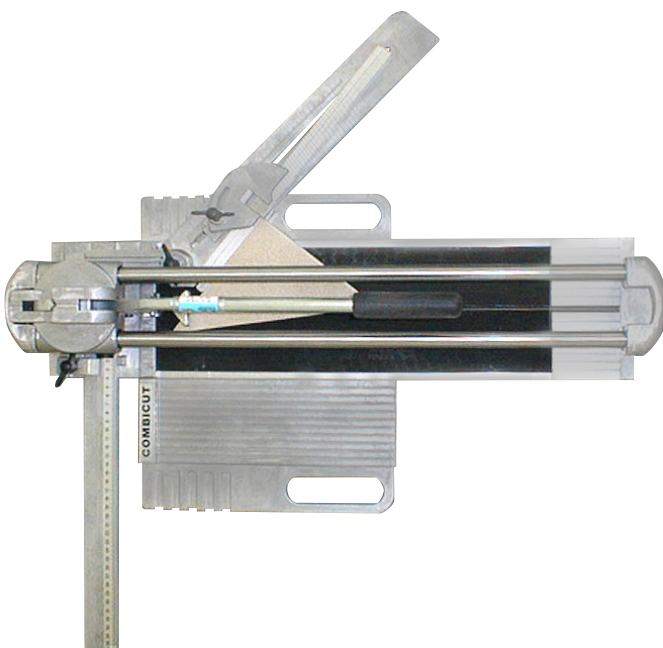


Diagonalwinkel für Fliesen bis 50 x 50 cm, von 0° - 45° einstellbar.

Diagonal angle for tiles up to 50 x 50 cm, adjustable from 0° - 45°.

Équerre diagonale pour carreaux jusqu'à 50 x 50 cm, réglable de 0° - 45°.

Per piastre fino a 50 x 50 cm squadro diagonale, regolabile da 0° - 45°.



Diagonalwinkel in 90° Position für zeitweisen Gebrauch. Anschlag (1) ist umklappbar.

Équerre diagonale en position de 90° pour emploi temporaire. La butée (1) est pliable.

Diagonal angle in a position of 90° for occasionally use. The gauge (1) is collapsible.

Squadro diagonale posizionato a 90° per uso temporaneo. L'arresto (1) e'ribaltabile.