



ES Guías de aluminio extrusionado de 110 cm de longitud conectables entre sí. **EN** Extruding aluminum guides (110 cm long) that plug together. **FR** Guides en aluminium extrudé de 110 cm de longueur se connectent en eux. **CA** Guies d'alumini extrusionat de 110 cm de longitud connectables entre si. **PT** Guías de alumínio extrusado de 110 cm de comprimento interligáveis entre si. **IT** Guide in alluminio estrusionato di 110 cm di lunghezza collegabili tra di loro. **DE** Schienen aus stranggepresstem Aluminium, Länge: 110 cm, können miteinander verbunden werden. **NL** Verstelbare aluminium geleiders die onderling op elkaar aansluiten met een lengte van 110 cm. **DA** aluminium guider (110 cm lang), der sættes sammen. **RU** Алюминиевые направляющие длиной 110см соединяемые между собой. **TR** Birbirine geçme aluminium klavuz ray (110cm. uzunluğunda.) **PL** Prowadnice z aluminium wyciskanego długości 110 cm połączone ze sobą. **EL** Οδηγοί από εξτρουδωμένο αλουμίνιο, μήκος 110 εκ. οι οποίοι συνάπτονται μεταξύ τους. **FI** Jatkettävät, aluminiset ohjainkiskot (110 cm), jotka liitetään toisiinsa. **CZ** Vodicí lišty z extrudovaného hliníku o délce 110 cm, které lze vzájemně propojit. **ZH** 挤出铝轨拼接 (单根长110厘米)。 **HU** 110 cm hosszú, egymáshoz csatlakoztatható, extrudált alumínium megvezetők. **RO** Ghidaje de aluminiu (lungime 110 cm) care se conecteaza intre ele.



ES Capacidad de corte de 310 cm (ampliable según necesidad). **EN** Cutting capacity of up to 310 cm (expandable as needed). **FR** Capacité de coupe de 310 cm (extensible en cas de besoin). **CA** Capacitat de tall de 310 cm (ampliable segons necessitat). **PT** Capacidade de corte de 310 cm (extensível segundo a necessidade). **IT** Capacità di taglio di 310 cm (ampliabile secondo la necessità). **DE** Schnittkapazität: 310 cm (bei Bedarf erweiterbar). **NL** Snijscapaciteit van 310 cm (verder uit te breiden indien nodig). **DA** Skærekapacitet på op til 310 cm (kan udvides efter behov). **RU** Длина реза 310 см (возможно увеличение при необходимости). **TR** 310 cm kesme kapasitesi (uzatılabilir). **PL** Długość cięcia 310 cm (możliwość zwiększenia wg potrzeb). **EL** Ικανότητα κόψης κοπής 310 εκ. επεκτατότητα ανάλογα με τις ανάγκες. **FI** Leikkaukaskapasiteetti aina 310 cm saali (jatkettavissa tarhteissa). **CZ** Celková délka řezu až 310 cm (lze nastavit dle potřeby). **ZH** 最大切割长度达310厘米 (可根据需求扩展)。 **HU** Vágási kapacitás 310 cm (szükség szerint meghosszabbítható). **RO** Capacitate de tăiere de până la 310 cm (expandabil cum este necesar).



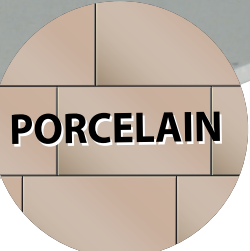
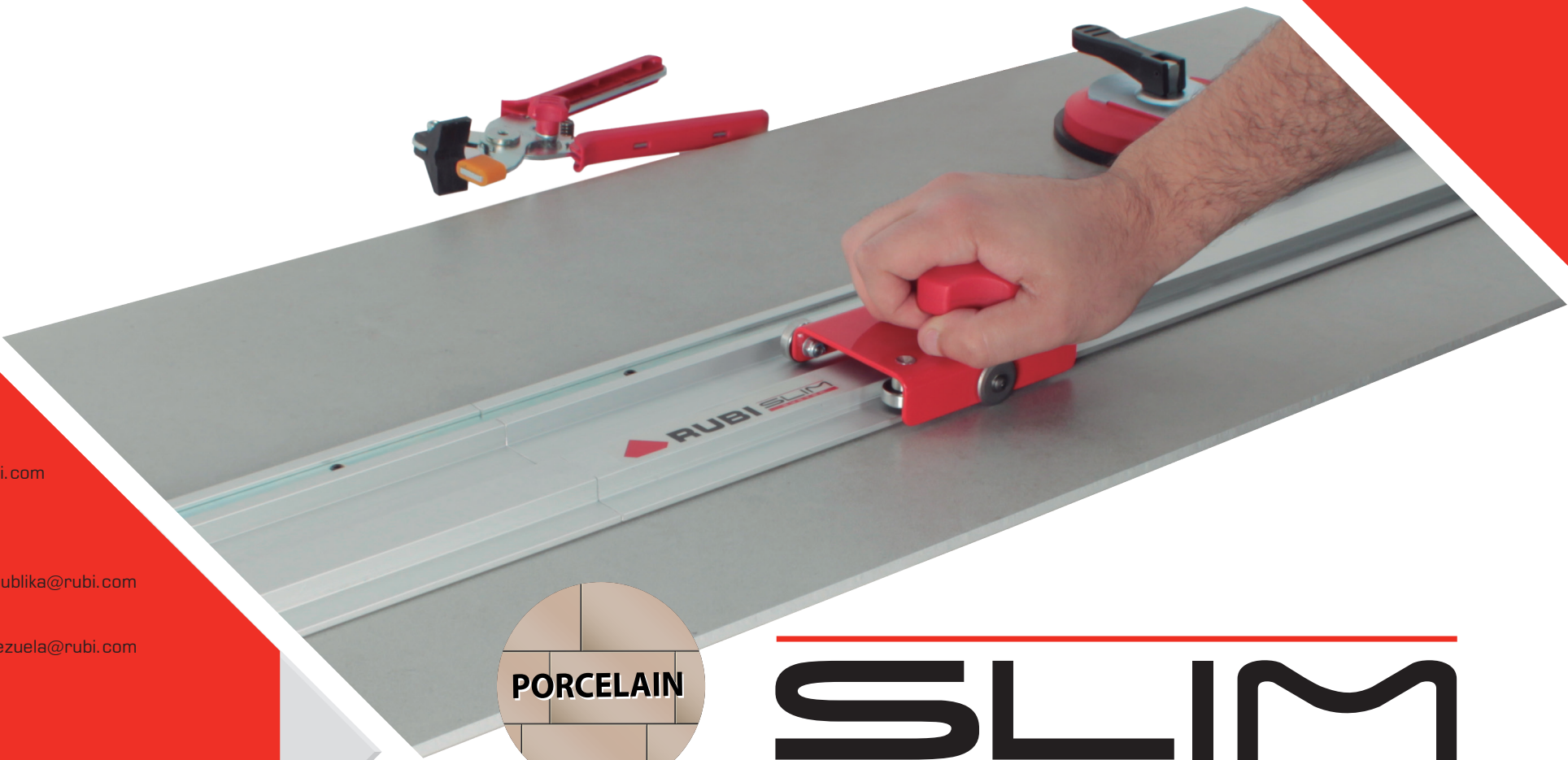
ES Gracias a los cordones de silicona que incorporan las guías en su base y las ventosas de fijación, el SLIM CUTTER garantiza y facilita un corte recto. **EN** With silicone cords, incorporated at its base, and suction pads for extra hold, the SLIM SYSTEM CUTTER guarantees and facilitates a straight cut without involuntary variances. **FR** Grâce aux patins de silicones situés à la base des guides et les ventouses de fixations, le SLIM CUTTER garantit et facilite une coupe droite sans écarts involontaires. **CA** Gràcies als cordons de silicona que incorporen les guies a la base i a les ventoses de fixació, el SLIM CUTTER garanteix i facilita un tall recte. **PT** Graças aos cordões de silicone, que incorporam as guias na sua base, e as ventosas de fixação, o SLIM CUTTER garante e possibilita um corte recto, sem desvios involuntários. **IT** Grazie alle fascette di silicone, incorporate nella base della guida, e alle ventose di fissaggio, lo SLIM CUTTER garantisce e facilita un taglio dritto, senza deviazioni involontarie. **DE** SLIM CUTTER gewährleistet und erleichtert durch die Lagerung der Schienen mit Silikonlippe und mit den Vakuum-Saugtellern einwandfreie, gerade Schnitte und verhindert ungewolltes Abrutschen. **NL** Het systeem heeft siliconen strippen die in de bodemplaat verwerkt zijn en zuignappen voor extra houvast, waardoor de SLIM CUTTER rechte snedes zonder afwijken garandeert en vergemakkelijkt. **DA** Med silikone ledninger, der er inkorporeret på sin base, og sugekopper til ekstra hold, garanterer SLIM SYSTEM CUTTER et lige og lettere snit. **RU** Силиконовые прокладки на направляющих и присоски обеспечивают точный ровный рез плиткорезом SLIM. **TR** Ray üzerindeki hareketli vantuzlar sayesinde düz kesim imkanı. **PL** Silikonowe uszczelniacze w podstawach prowadnic oraz przysawki mocujące pozwalają uniknąć przypadkowych przesunięć przyrządu i zapewniają proste cięcie. **EL** Η ολισκόνη που είναι ενσωματωμένη στη βάση των οδηγών και οι βεντούζες σταθεροποιούν στον κόφη πλακιδίων Slim, εγγυώνται ένα εύκολο ευθύ κόψιμο. **FI** Ohjainkiskojen silikoniset johteet (pohjissa) ja imukupit takaavat ehdottoman suorat leikkaukset. **CZ** Díky zabudovaným silikonovým protiskluzovým proužkům v základně lišty a přísavkám systém SLIM CUTTER zaručuje snadný přesný příčný řez. **ZH** 独立持有的一体式吸盘，避免了薄板切割系统直线切割时的意外滑动。 **HU** A megvezetők szilikon zsinorjának, valamint a rögzítő tappancsoknak köszönhetően a SLIM CUTTER egyenes vágást garantál. **RO** Cu cabluri de silicon, incorporate la baza sa, și ventuze pentru fixare extra, SLIM SYSTEM CUTTER garantează și facilitează o tăietură dreaptă, fără variații involuntare.



ES Rulina de Carburo de Tungsteno con tratamiento de Carburo de Titanio y rodamiento para ofrecer un mayor rendimiento y calidad en el rayado. **EN** The Tungsten Carbide roller guide has been treated with Titanium to deliver higher quality performance and scratching. **FR** Roulette en carbure de tungstène traité en carbure de titane et roulement pour un meilleur rendement et qualité de l'incision de la roulette. **CA** Rulina de Carbur de Tungstè amb tractament de Carbur de Titani i rodament per oferir un major rendiment i qualitat en el ratllat. **PT** Roleta de Carbono de Tungsténio com tratamento de Carbono de Titânio e rodamento para possibilitar um maior rendimento e qualidade no corte. **IT** Rotellina in Carburo di Tungsteno con trattamento di Carburo di Titanio per offrire una maggiore prestazione nell'incisione. **DE** Die mit Titankarbid behandelte Rolle aus Wolframkarbid und das präzise Lager garantieren höchste Leistung und Qualität beim Anreißen der Schnittlinie. **NL** De hardmetalen rololeiding, welke behandeld is met Titanium Carbide, draagt bij aan een hoger rendement en een betere resistantie tegen krassen. **DA** Med Tungsten Karbid rullestyre er blevet behandlet med Titanium for at levere høj kvalitet af selve skæringen. **RU** Ревущая система на подшипниках. Победитовый режущий ролик с титановым покрытием обеспечивает высокое качество реза. **TR** Tungsten karbitle sertleştirilmiş hareketli kafa ile üstün performans. **PL** Krawiec tacy wykonany z węglika wolframu z rowłoką z węglika tytanu zapewnia wysoką trwałość oraz jakości hacinania. **EL** Ροόλο στο κορβίβο επεξεργασμένο με κορβίβο τιτανίου, για να προσφέρει καλύτερη απόδοση και ποιότητα στο κόψιμο. **FI** Leikkausterän Titanium pinnoitus parempaan ja kestävämpään leikkaamiseen. **CZ** Rezací pojezd vyrobený ze slitného karbidu s povrchovou titanovou úpravou poskytuje vysokou údržnost a kvalitu nafznutí. **ZH** 氧化处理的碳化钨材质滚轮导轨实现了更高质量的划线表现。 **HU** Titan-karbid bevonatú vidia vágókorong biztosítja a kiváló teljesítményt és minőséget a lap karcolásánál. **RO** Rolele de tăiere a fost tratate cu titan, pentru a oferi o mai bună calitate a tăierii.



ES Sistema de separación, mediante tenazas regulables, que facilita y asegura una separación progresiva de la pieza, reduciendo el riesgo de rotura. **EN** Separation system uses adjustable pliers, which facilitates and ensures a gradual separation of the workpiece, reducing the risk of breakage. **FR** Système de séparation à l'aide de tenailles réglables facilitant et assurant une séparation progressive de la pièce à couper, réduisant les risques de ruptures. **CA** Sistema de separació, mitjançant tenalles regulables, que facilita i assegura una separació progressiva de la peça, reduint el risc de trencament. **PT** Sistema de separação mediante tenazes reguláveis, que facilita e assegura uma separação progressiva da peça, reduzindo o risco de ruptura. **IT** Sistema di separazione, mediante tenaglia regolabile che facilita e assicura una separazione progressiva del pezzo, riducendo. **DE** Trennsystem mit verstellbarer Zange zum leichten, fortschreitenden Entfernen des Werkstücks; es vermindert das Bruchrisiko. **NL** Breesysteem met verstelbare tangen die een geleidelijke breuk van de tegel garandeert en vergemakkelijkt, waardoor het risico op verkeerd breken minimaal is. **DA** Separation system bruger justerbare tangen, hvilket letter og sikrer en gradvis adskillelse af emnet og reducerer risikoen for skæve brud. **RU** Регулируемые щипцы-разделители облегчают и обеспечивают прогрессивное разделение заготовки, снижая риск непрямолинейного разлома. **TR** Ayarlı knci pense ile kesilen parçanın düzgün ve hasarsız kırılması sağlanır. **PL** System lamania za pomoc regulowanych szczypiec umożliwia progresywnie lamanie płytki, co minimalizuje ryzyko niekontrolowanego pęknięcia. **EL** Σύστημα διαχωρισμού από ρυθμιζόμενες τανάλιες που διευκολύνει και διασφαλίζει ένα προοδευτικό κόψιμο αποφεύγοντας έτσι το σπάσιμο της πλάκας. **FI** Laattojen halkaisuun käytetään säädettävää pihettä, joiden asteittaisen käytön avulla vähennetään epätoivotun halkeamisen vaaraa. **CZ** Pro dělení jsou používány nastavitelné kleště, které usnadňují postupné lámání materiálu a omezují tím riziko jeho poškození. **ZH** 分离系统采用逐步分离的可调钳，降低了薄板的破碎风险。 **HU** Aláltható csipeszek segítik a megkarcolt lap progresszív elválasztását jelentősen csökkentve a törés valószínűségét. **RO** Sistemul de rupere folosește clește reglabile, ceea ce facilitează și asigură o separare treptată a piesei de prelucrat, reducând riscul de rupere.



SLIM
SYSTEM

PROFESSIONAL
CUTTER



Ref. 91622

www.rubi.com

www.rubi.com

www.rubi.com

RUBI

SLIM

SYSTEM

PROFESSIONAL CUTTER

PORCELAIN

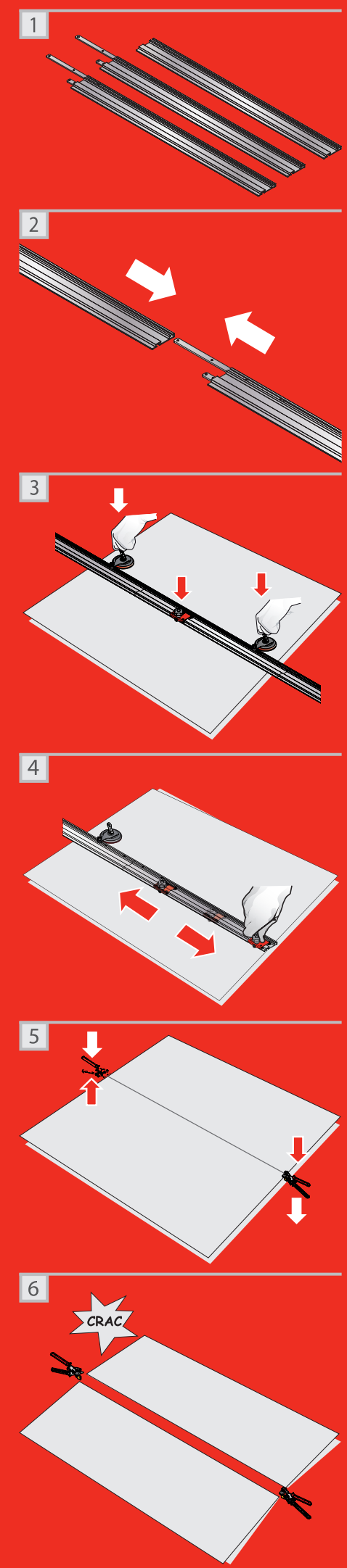


Incluido · Included · Inclus · Inclòs ·
Incluido · Incluso · Inbegriffen · Inbegrepen ·
Inkluderet · включенный · Dahil · W
komplecie · Περιλαμβάνονται · Mukana ·
Součást dodávky · 包括 · Beleértve · Inclus

110 cm
43 5/16 inch x3

Accesorios · Accessories · Accessoires ·
Accessoris · Acessórios · Accessori ·
Zubehör · Accessoires · Tilbehør ·
Аксессуары · aksesuarlar · Akcesoria ·
Αξεσουάρ · Lisätarvikkeet · Příslušenství ·
配件 · Kiegészítők · Accesorii

Ref. 18912 Ref. 18913



- ES** Práctica bolsa de transporte fabricada en Nylon reforzado con asas y cinta bandolera. Incorpora 4 bolsillos para accesorios.
- EN** Practical transport bag made with reinforced nylon handles and shoulder strap. Includes 4 pockets for accessories.
- FR** Sac de transport: pratique fabriqué en nylon renforcé avec poignées et bandoulière. 4 pochettes pour accessoires incluses.
- CAT** Práctica bossa de transport fabricada amb niló reforçat amb nanses i cinta bandolera. Incorpora 4 butxaques per a accessoris.
- PT** Prática bolsa de transporte, fabricada em nylon reforçado, com asas e cinta bandoleira. Incorpora 4 bolsitas para acessórios.
- IT** Práctica bolsa de transporte fabricada en Nylon reforzado con asas y cinta bandolera. Pratica borsa per il trasporto fabbricata in nylon rinforzato con maniglie. Incorpora 4 tasche per gli accessori.
- DE** Praktische Transportverpackung aus verstärktem Nylon mit Griffen und Verschlusskordel. Inklusive 4 Taschen für Zubehör.
- NL** Handige nylon transporttas met handvaten en een draagriem. Inclusief 4 zijvakken voor accessoires.
- DA** Praktisk transporttaske lavet med forstærkede nylon håndtag og skulderrem. Indeholder 4 lommer til medfølgende tilbehør.
- RU** Практичная, прочная нейлоновая сумка-чехол с ручками и наплечным ремнём. 4 кармана для инструмента.
- TR** Güçlendirilmiş nylon tutamakları ve omuz askısı ve 4 aksesuar cepi ile pratik taşıma çantası.
- PL** Praktyczna torba ze wzmacnionego nylonu z uchwytemi i taśmą na ramię. Torba posiada 4 kieszenie na akcesoria.
- EL** Πρακτική τσάντα μεταφοράς από ενισχυμένο nylon με λαβές και μάντα κράσεως για τον ώμο. Περιέχει πρακτικές θήκες για αξεσουάρ.
- FI** Käytännöllinen kuljetuslaukku vahvistetuilla nailonkahvoilla ja olkahihnalla. Sisältää 4 taskua tarvikkeille.
- CZ** Praktický vak pro přepravu se zesílenými madly z nylonu a popruhem na nošení přes rameno, 4 zabudované kapsy pro příslušenství.
- ZH** 带强化尼龙手柄和肩带的包装袋，经久耐用，并附送四个放置配件的口袋。
- HU** Erős műanyagból készített táská füllel és vállszíjjal. 4 zsebbel rendelkezik a hozzávalók tárolására.
- RO** Sac de transport practic cu mâneri din nylon armat si curea de umar. Include 4 buzunare pentru accesorii.

- ES** RUBI® SLIM SYSTEM CUTTER, sistema de corte manual de placas porcelánicas de gran formato y espesores comprendidos entre los 3 y los 8 mm.
- EN** RUBI® SLIM SYSTEM CUTTER, manual cutting system for large format porcelain tiles with thickness between 3 to 8 mm.
- FR** RUBI® SLIM SYSTEM CUTTER, système de coupe manuel de carreaux de por celaine de grand format et d'épaisseurs comprises entre 3 et 8 mm.
- CAT** RUBI® SLIM SYSTEM CUTTER, sistema de tall manual de plaques porcelàniques de gran format i espessors compresos entre els 3 i els 8 mm.
- PT** RUBI® SLIM SYSTEM CUTTER, sistema de corte manual de placas porcelánicas de grande formato e com espessuras compreendidas entre os 3 e os 8 mm.
- IT** RUBI® SLIM SYSTEM CUTTER, sistema di taglio manuale di lastre di porcellanato di grande formato e spessore compreso tra 3 e 8 mm.
- DE** RUBI® SLIM SYSTEM CUTTER, manuelles Schneidsystem für großformatige Keramikplatten mit 3 bis 8 mm Materialstärke.
- NL** De RUBI® SLIM SYSTEM CUTTER, handmatig snijsysteem om grootformaat porceleinen tegels te snijden met een dikte van 3 tot 8 mm.
- DA** RUBI® SLIM SYSTEM CUTTER, manual skæring system for storformat porcelæn fliser med Tykkelse på mellem 3 til 8 mm.
- RU** ПЛИТКОРЕЗ RUBI® SLIM SYSTEM (СЛИМ СИСТЕМ), система ручной резки керамогранитных плит большого формата и толщиной 3мм – 8мм.
- TR** RUBI® INCE VE UZUN KESİCİ, 3 – 8 mm. arası kalınlıktaki büyük proselenleri manuel keser bir sistemdir.
- PL** RUBI® SLIM SYSTEM CUTTER to urządzenie do ręcznego przycinania płyt z gresów porcelanowych dużych formatów grubości od 3 do 8 mm.
- EL** Σύστημα κοπής με το χέρι για πλακές porcellanato μεγάλων διαστάσεων και πάχους από 3 μέχρι 8 χιλ.
- FI** RUBI® SLIM SYSTEM CUTTER, käsikäyttöinen leikkauslaite isojen laattojen leikkaamiseen, paksuuskille 3 – 8 mm.
- CZ** RUBI® SLIM SYSTEM CUTTER, ruční řezačka pro velkoformátové tenkostěnné desky z keramiky o tloušťce 3 - 8 mm.
- ZH** 瑞比薄板切割系统，是用于切割2-8毫米厚的大规格瓷砖薄板的手动切割系统。
- HU** RUBI® SLIM CUTTER = vékonyított lapok vágási rendszere, 3-8 mm vastag, nagyméretű porcelán lapok kézi vágására javasolt.
- RO** RUBI® SLIM SYSTEM CUTTER, sistem de taiere manual pentru placi portelanate de mari dimensiuni, cu grosimi între 3-8 mm.

